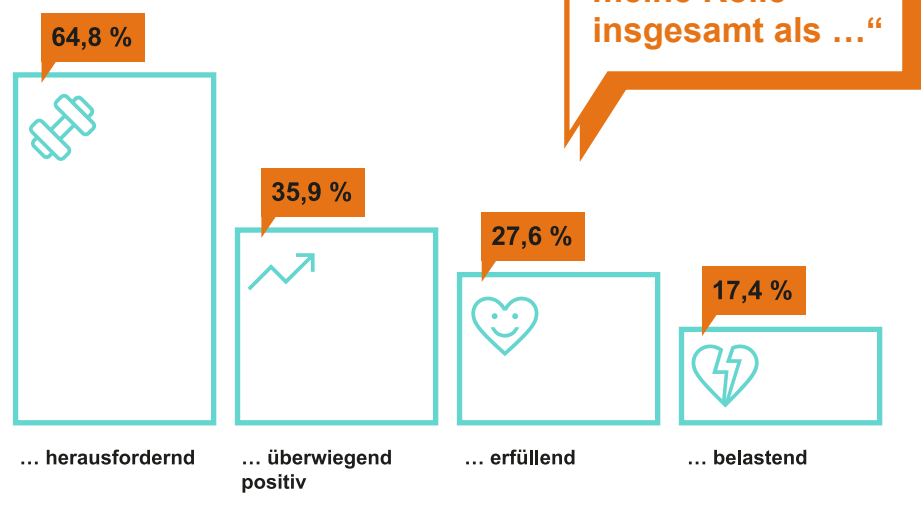


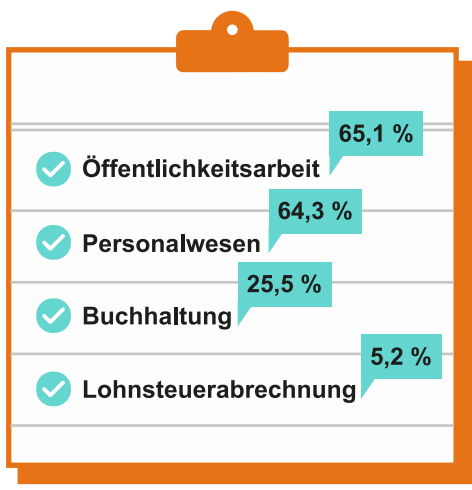
Herausforderung als Normalzustand



Mehrfachnennung möglich.

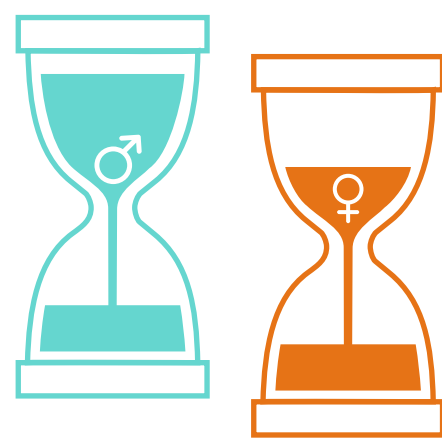
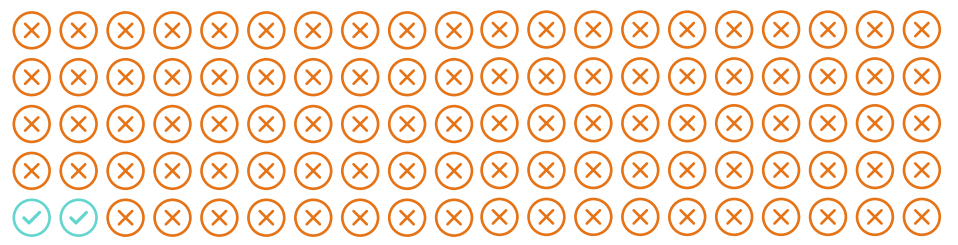
Voll drin im Operativen

Anteil der Führungskräfte, die die genannten Aufgaben ganz oder teilweise selbst übernehmen.



Fataler Zeitmangel

2 % der Führungskräfte haben umfassend Zeit für strategische Fragen.

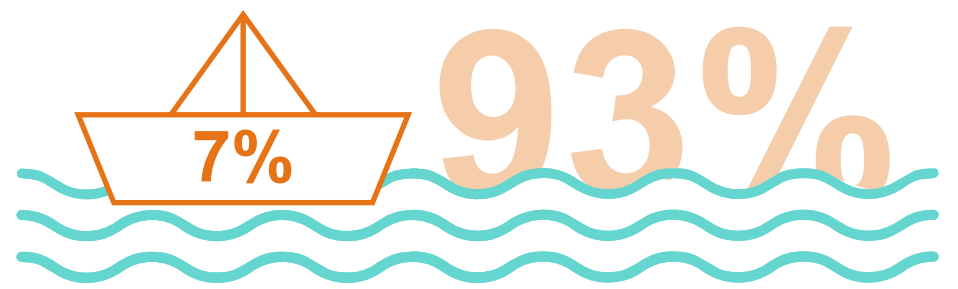


Gender Gap

Männer geben an, dass sie über mehr Zeit für strategische Fragen als Frauen haben.

Sprung ins kalte Wasser

Nur 7 % erhielten bei Führungsübernahme umfassende Unterstützung.



Stiftung Bürgermut

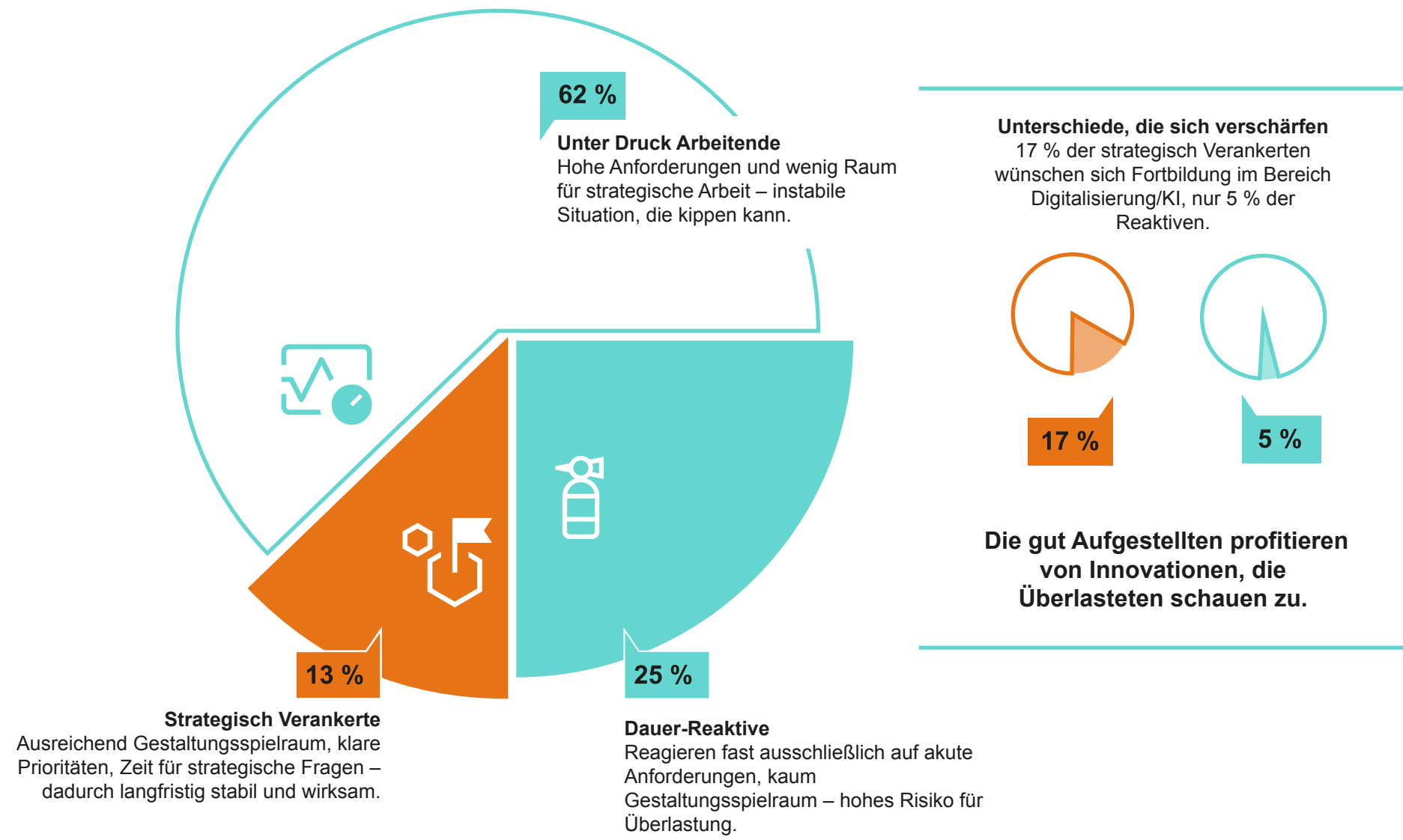
Führungskräfteumfrage

Nonprofit-Sektor 2026

87 % hauptamtliche Führungskräfte
75 % Frauen

März 2026
302 Teilnehmende

Drei Typen Führungskräfte



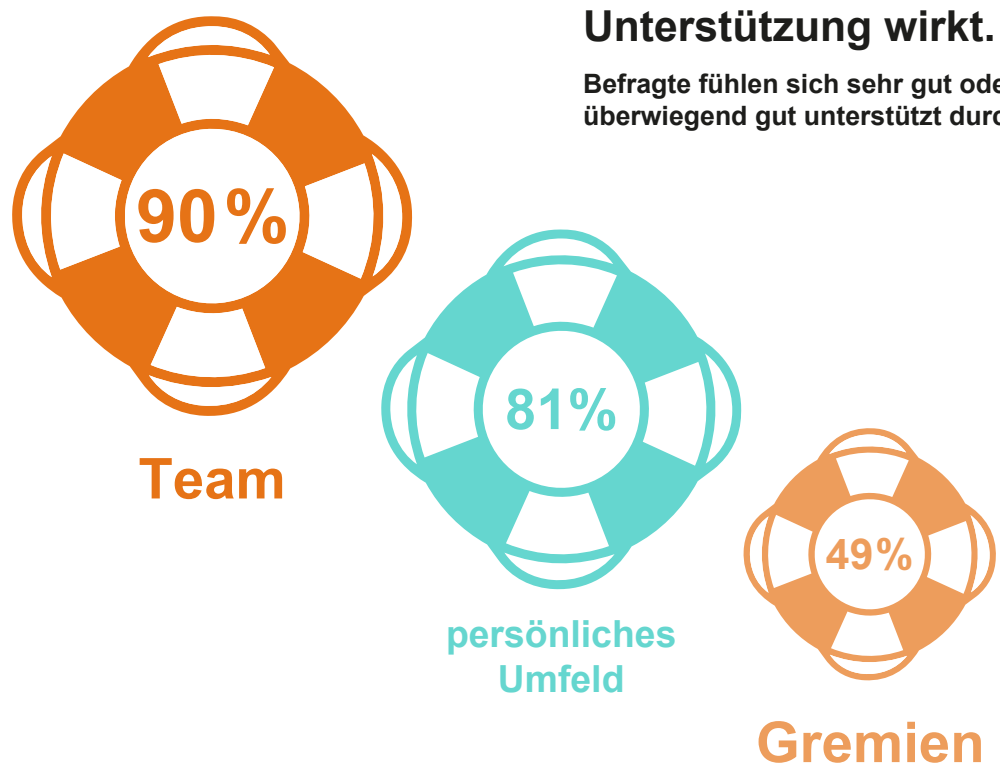
Mut zur Veränderung!

Was schützt am besten vor Burnout?

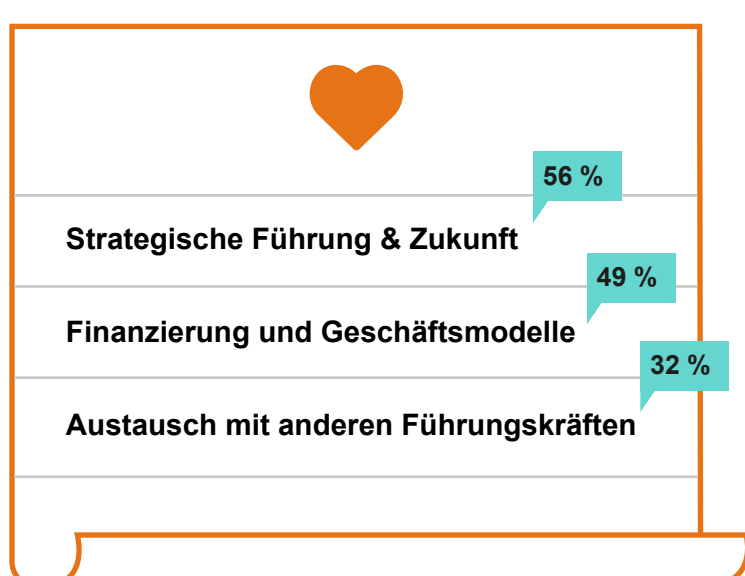


Unterstützung wirkt.

Befragte fühlen sich sehr gut oder überwiegend gut unterstützt durch



In diesen Bereichen wünschen sich Führungskräfte Unterstützung



Unsere Empfehlung: Mehr Freiraum für Strategie schaffen durch

